




PERSONNES CONCERNÉES :

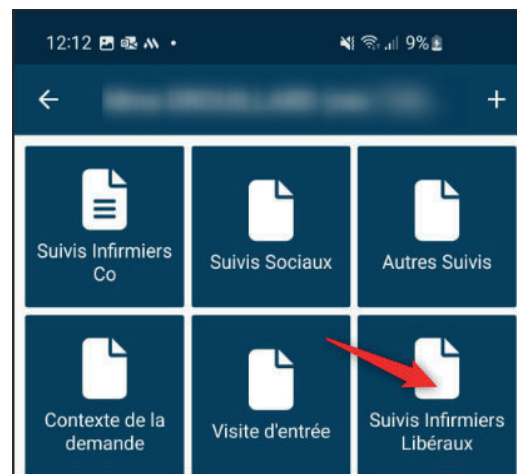
- Infirmiers libéraux



J'AJOUTE UN « SUIVI INFIRMIER »

Je suis déjà sur le tableau de bord de mon patient, ou sinon :

1. Je clique sur le menu de gauche  puis sur « Liste des patients »
2. Je tape le nom de mon patient et je clique dessus
3. J'arrive sur son tableau de bord
4. Je sélectionne le pavé « Suivis », je peux alors consulter les suivis en naviguant sur les différents pavés



5. Je sélectionne le pavé « Suivis Infirmiers Libéraux », je clique sur le **+** pour ajouter un suivi

6. Je sélectionne le titre de mon suivi « Suivi IDEL »

7. Je saisis mon suivi en cliquant « Votre commentaire »

8. Je valide mon suivi (✓ en haut à droite)

Nouveau suivi

Type Suivis Infirmiers Libéraux

Informations

Date/Heure

08/09/2021 11:32

Durée

00:00

Patient présent : Oui

☒

Etat du suivi : Réalisé

☒

Suivi

Titre Suivi IDEL

X

Contenu

modification en cours...

Votre commentaire

MODIFICATION EN COURS...

Contenu confidentiel

modification en cours...

Contenu visible par

Ma spécialité, les urgences, samu et médecins