



RESPONSABILITE SOCIETALE DES ENTREPRISES

Rapport 2025 et Perspectives 2026



SOMMAIRE

ÉDITO	1
1. LA MUTUALITÉ FRANÇAISE CHARENTE EN BREF	2
1.1 - Un acteur de santé au cœur du territoire	3
1.2 - Un engagement inscrit dans le mouvement mutualiste et le groupe VYV3	4
1.3 - Notre démarche de responsabilité sociétale	4
2. CHIFFRES CLÉS RSE 2025	5 à 8
3. NOTRE VISION ET NOS ENGAGEMENTS	9
3.1 - Une démarche RSE ancrée dans le territoire	10
3.2 - Une contribution aux objectifs de développement durable	10 à 11
3.3 - Une démarche structurée et évolutive	12
3.4 - Une dynamique d'amélioration continue	13
4. NOS ACTIONS ET RÉSULTATS 2025	14
Axe 1 — Des activités responsables au service du territoire	15 à 19
Axe 2 — Réduire notre empreinte environnementale	20 à 26
Axe 3 — Sensibiliser et impliquer les salariés	27 à 29
PERSPECTIVES 2026 ET CONCLUSION	30



EDITO

Convaincue que le Développement Durable est l'un des leviers essentiels vers la robustesse de ses activités, la Mutualité Française Charente a poursuivi et renforcé en 2025 la démarche de Responsabilité Sociétale des Entreprises engagée depuis plusieurs années.

Après la publication d'un premier rapport RSE en 2024, qui a permis de structurer notre démarche et de formaliser nos engagements, cette nouvelle édition marque une étape clé : celle de la mise en œuvre, du pilotage et de la mesure de notre impact.

Inscrite dans le mouvement mutualiste porté par la Fédération Nationale de la Mutualité Française et en cohérence avec la dynamique du groupe VYV3, la Mutualité Française Charente agit chaque jour pour concilier performance, utilité sociale et responsabilité environnementale.

L'année 2025 a été marquée par des avancées concrètes, notamment en matière de mobilité durable, de qualité de vie au travail et de réduction de notre empreinte environnementale. Ces actions traduisent notre volonté d'inscrire durablement la RSE au cœur de nos activités et de nos décisions.

Au-delà des résultats présentés dans ce rapport, notre ambition est claire : poursuivre une dynamique d'amélioration continue, au service de nos salariés, de nos usagers et du territoire charentais.

Delphine LAMOTHE PELLETIER
Directrice Générale



01

LA MUTUALITÉ FRANÇAISE CHARENTE EN BREF



1.1

Un acteur de
santé au coeur
du territoire



1.2

Un engagement
inscrit dans le
mouvement
mutualiste et le
groupe VYV3



1.3

Notre
démarche de
responsabilité
sociétale

1.1 Un acteur de santé au coeur du territoire

Acteur de santé engagé depuis plus de 100 ans, la Mutualité Française Charente développe et gère des services de soins et d'accompagnement sur l'ensemble du territoire charentais.

Son offre se structure autour de 2 pôles et de plusieurs activités complémentaires :

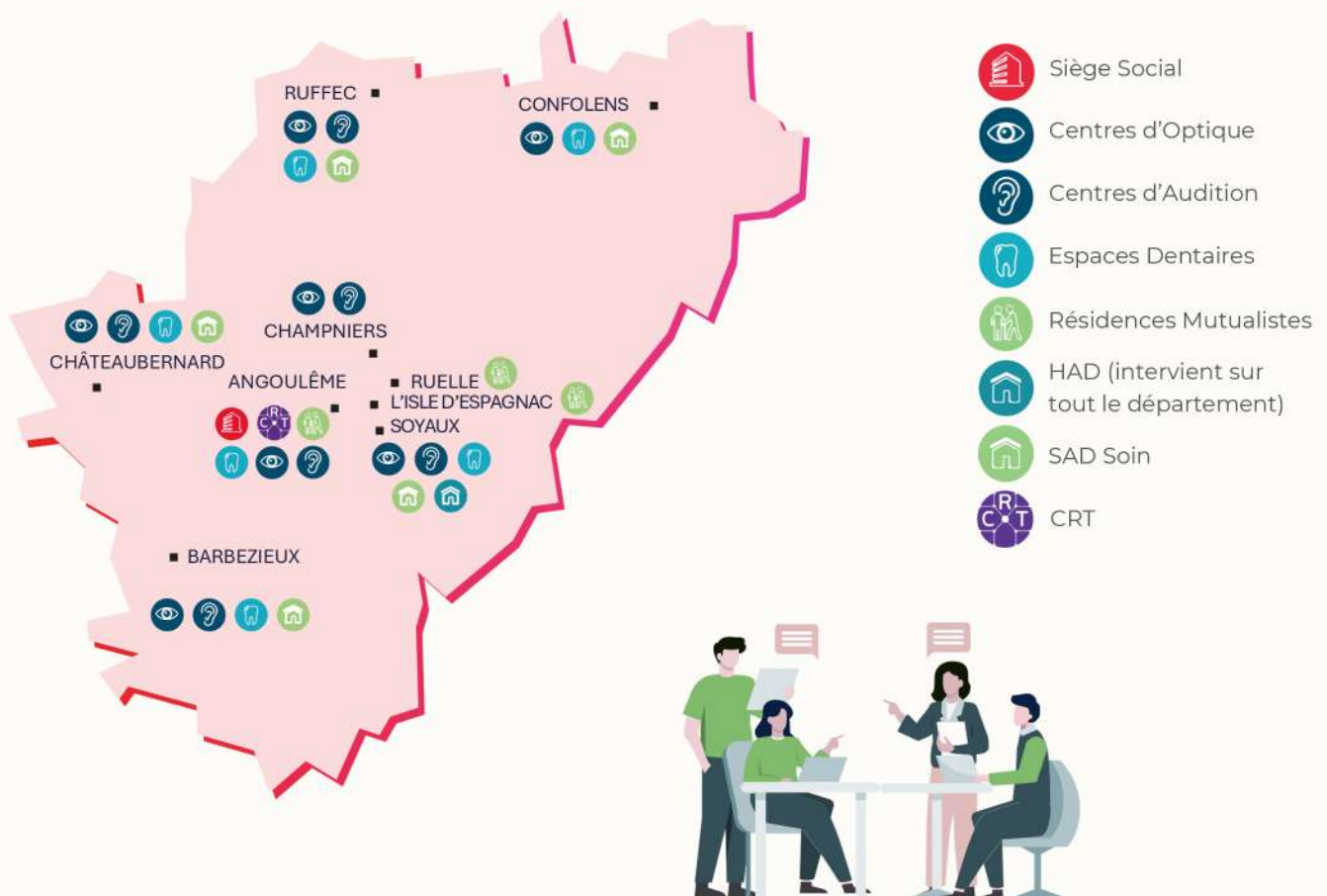
Pôle des Biens Médicaux :

- Optique
- Audition
- Dentaire

Pôle Sanitaire et Médico-Social :

- Service Autonomie à Domicile - Soins
- Hospitalisation A Domicile
- EHPAD
- CRT

Forte de plus de **600 collaborateurs**, elle œuvre au quotidien pour garantir un accès aux soins de qualité, en réponse aux besoins de la population et aux enjeux du territoire.



1.2 Un engagement inscrit dans le mouvement mutualiste et le groupe VYV3

La Mutualité Française Charente s'inscrit dans le mouvement mutualiste porté par la Fédération Nationale de la Mutualité Française, dont la raison d'être est :

« Se protéger mutuellement aujourd'hui pour construire les solidarités de demain »

Elle s'inscrit également dans la dynamique du groupe VYV3, qui affirme sa mission :

« Se mobiliser chaque jour, au cœur des territoires pour prendre soin de chacun »

À l'échelle du territoire, la Mutualité Française Charente décline concrètement ces engagements en développant des services de santé accessibles, solidaires et responsables, au plus près des besoins des populations.

1.3 Notre démarche de responsabilité sociétale

Engagée dans une démarche de Responsabilité Sociétale des Entreprises depuis plusieurs années, la Mutualité Française Charente structure son action autour de trois axes prioritaires :

Axe 1 :

Conduire ses activités de manière responsable et durable

Axe 2 :

Améliorer en continu son empreinte environnementale

Axe 3 :

Sensibiliser et impliquer les salariés

Le présent rapport met en lumière les actions menées en 2025, les résultats obtenus ainsi que les perspectives d'amélioration.

02

CHIFFRES CLÉS RSE 2025



RESSOURCES
HUMAINES ET
DIMENSION
SOCIALE

MOBILITE ET
DEPLACEMENTS

ENVIRONNEMENT

USAGERS ET
QUALITE DE
SERVICE

TERRITOIRE ET
ENGAGEMENT
SOCIAL

NOTRE IMPACT EN 2025

RESSOURCES HUMAINES ET DIMENSION SOCIALE



MOBILITÉ ET DÉPLACEMENTS



ENVIRONNEMENT

13

filiales de tri
déchets éployées

28

bornes de recharge
électriques installées

poursuite du
plan d'actions
BEGES

généralisation
progressive de
l'éclairage
LED

déploiement
d'une **GTB**
gestion technique des bâtiments



USAGERS ET QUALITÉ DE SERVICE



déploiement
du service **ACCEO**
*accessibilité pour personnes sourdes et
malentendantes*

Participation active
des usagers à
l'amélioration des
services

100%

des activités avec
enquête de satisfaction

mise en place d'une nouvelle
charte de bientraitance
dans nos espaces dentaires

248

stagiaires accueillis
en 2025

+400

dispositifs médicaux
revalorisés

Dons, mécénat et
actions solidaires
auprès d'associations
locales

Participation à de
nombreux
événements
territoriaux

Actions de **prévention**
menées avec de nombreux
partenaires locaux



Participation aux
différentes
manifestations



LES BALLES ROSES



partenariats
sportifs



03

NOTRE VISION ET NOS ENGAGEMENTS



3.1

Une démarche
RSE ancrée dans
le territoire

3.2

Une contribution
aux objectifs de
développement
durable

3.3

Une démarche
structurée et
évolutive

3.4

Une dynamique
d'amélioration
continue

3.1 Une démarche RSE ancrée dans le territoire

La Mutualité Française Charente inscrit sa démarche de Responsabilité Sociétale des Entreprises dans une double dynamique : une action de proximité au service du territoire et une contribution à une ambition collective portée par le mouvement mutualiste et le groupe VYV3.

Acteur de santé engagé, elle agit au quotidien pour répondre aux besoins des populations, en conciliant accessibilité des soins, qualité de service et responsabilité sociale et environnementale.

À travers ses activités, elle contribue au développement du territoire en renforçant les solidarités, en favorisant l'inclusion et en participant activement aux dynamiques locales de prévention et de santé publique.

3.2 Une contribution aux Objectifs de Développement Durable

La démarche RSE de la Mutualité Française Charente s'inscrit en cohérence avec les Objectifs de Développement Durable (ODD) définis par l'Agenda 2030 des Nations Unies.

OBJECTIFS DE DÉVELOPPEMENT DURABLE



À travers ses actions, elle contribue notamment à plusieurs enjeux majeurs :

3 BONNE SANTÉ ET BIEN-ÊTRE



ODD 3
Santé et bien-être

Garantir un accès à des services de santé de qualité pour tous

8 TRAVAIL DÉCENT ET CROISSANCE ÉCONOMIQUE



ODD 8
Travail décent

Favoriser le bien-être et l'engagement des collaborateurs en assurant une bonne qualité de vie au travail

10 INÉGALITÉS RÉDUITES



ODD 10
Réduction des inégalités

Promouvoir l'inclusion et l'égalité des chances

12 CONSOMMATION ET PRODUCTION RESPONSABLES



ODD 12
Consommation responsable

Optimiser les besoins pour minimiser l'utilisation de ressources et limiter les impacts environnementaux

13 MESURES RELATIVES À LA LUTTE CONTRE LES CHANGEMENTS CLIMATIQUES



ODD 13
Lutte contre le changement climatique

Réduire les émissions de gaz à effet de serre liées à ses activités et se préparer à l'adaptation aux changements climatiques

Cette approche permet d'inscrire la démarche RSE dans un cadre global, tout en répondant aux enjeux spécifiques du territoire.



3.3 Une démarche structurée et évolutive

La Mutualité Française Charente a progressivement structuré sa démarche autour de trois axes prioritaires qui constituent le socle de sa feuille de route RSE et permettent d'organiser ses actions de manière cohérente et lisible.

L'année 2024 a marqué une étape structurante avec la formalisation de la démarche et la publication d'un premier rapport ainsi que d'une charte.

CHARTRE RESPONSABILITÉ SOCIÉTALE DES ENTREPRISES (RSE)
Sur la base des 3 axes de la RSE, piliers de notre politique et dans la lignée de notre bilan carbone effectué en 2024 pour l'ensemble de nos activités, la Mutualité Française Charente s'engage sur les thématiques suivantes :

1 CONDUIRE NOS ACTIVITÉS DE MANIÈRE RESPONSABLE AFIN DE RESPECTER L'ENVIRONNEMENT ET AVOIR UN IMPACT POSITIF ET DURABLE SUR LA SOCIÉTÉ

2 AMÉLIORER EN CONTINU NOTRE EMPREINTE ENVIRONNEMENTALE

3 SENSIBILISER LES SALARIÉS ET LEUR DONNER LES MOYENS D'AGIR

1 CONDUIRE NOS ACTIVITÉS DE MANIÈRE RESPONSABLE

2 AMÉLIORER EN CONTINU NOTRE EMPREINTE ENVIRONNEMENTALE

3 SENSIBILISER LES SALARIÉS ET LEUR DONNER LES MOYENS D'AGIR DANS LEURS ACTIVITÉS QUOTIDIENNES

Objectif 1 : Proposer des mesures permettant d'optimiser le transport des salariés depuis leur domicile mais aussi celui des clients, patients, usagers pour l'ensemble de nos sites.

Objectif 2 : Maintenir notre positionnement d'employeur responsable.

Objectif 3 : Poursuivre nos actions sur la qualité de vie au travail.

Objectif 4 : Entretenir notre niveau d'exigence sur le bien-être de nos clients, patients et résidents.

Objectif 5 : Préserver notre position d'acteur de santé sur le territoire.

Objectif 1 : Poursuivre l'optimisation des consommations d'énergie et les investissements nécessaires sur chacun des sites.

Objectif 2 : Intégrer la gestion des consommations d'eau à notre gestion environnementale.

Objectif 3 : Optimiser les transports et déplacements directement liés à nos activités à domicile.

Objectif 4 : Poursuivre l'optimisation de la gestion des déchets en travaillant notamment sur leur diminution.

Objectif 5 : Réduire les émissions de GES associées aux Achats.

Objectif 6 : Optimiser les émissions liées à nos immobilisations.

Objectif 7 : Poursuivre la dématérialisation de nos différents supports et processus.

Objectif 1 : Poursuivre la sensibilisation et la formation aux enjeux environnementaux.

Objectif 2 : Organiser l'écoute et susciter les initiatives des salariés

Delphine LAMOTHE PELLETIER,
Directrice Générale

L'ENSEMBLE DE CES OBJECTIFS EST DÉTAILLÉ DANS NOTRE RAPPORT RSE.

En 2025, la Mutualité Française Charente franchit une nouvelle étape en renforçant le pilotage de ses actions et en développant le suivi de ses indicateurs.



3.4 Une dynamique d'amélioration continue

La démarche RSE de la Mutualité Française Charente s'inscrit dans une logique d'amélioration continue. Elle repose sur 3 points :



Cette approche permet de faire évoluer les pratiques, de renforcer l'efficacité des actions et d'inscrire durablement la responsabilité sociétale au cœur du fonctionnement de l'organisation.

En cohérence avec la raison d'être du mouvement mutualiste et la dynamique portée par le groupe VYV3, la Mutualité Française Charente poursuit son engagement pour une santé plus responsable, solidaire et durable, au service de tous.

04

NOS ACTIONS ET RESULTATS 2025



AXE 1

Des activités responsables au service du territoire

AXE 2

Réduire notre empreinte environnementale

AXE 3

Sensibiliser et impliquer les salariés

AXE 1 — Des activités responsables au service du territoire

La Mutualité Française Charente met en œuvre des actions concrètes pour proposer des services de santé accessibles, responsables et adaptés aux besoins du territoire.

1 - FAVORISER DES MOBILITES PLUS DURABLES



OBJECTIF

Réduire l'impact environnemental des déplacements et encourager des modes de transport plus durables.

ACTIONS MISES EN OEUVRE EN 2025

- Signature d'un accord mobilité structurant la politique de déplacements.
- Mise en place du forfait mobilités durables.
- Prise en charge à 75 % des abonnements de transport collectif.
- Déploiement d'un réseau interne d'ambassadeurs mobilité.
- Partenariat avec BlaBlaCar Daily pour favoriser le covoiturage.
- Sensibilisation des salariés (challenge de la mobilité, semaine européenne...) et des clients, patients et usagers.



RESULTAT

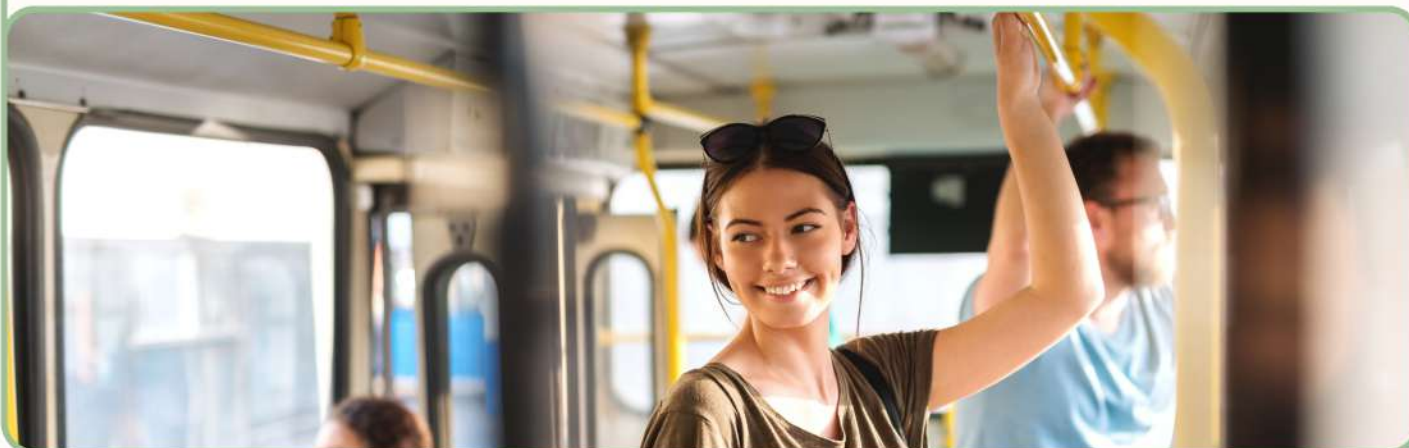
La Mutualité Française Charente a structuré une politique de mobilité durable et engagé une dynamique de transition vers des modes de déplacement plus responsables. Les dispositifs déployés favorisent l'évolution des pratiques et l'implication des salariés.

(Les principaux indicateurs sont présentés dans la page « Chiffres clés 2025 ».)



PERSPECTIVES 2026

- Développer les mobilités douces.
- Renforcer le recours au covoiturage.
- Poursuivre les actions de sensibilisation.



2 - SE POSITIONNER EN EMPLOYEUR RESPONSABLE



OBJECTIF

Favoriser un environnement de travail inclusif, équitable et respectueux. Promouvoir la diversité, prévenir les discriminations et garantir l'égalité des chances pour l'ensemble des collaborateurs.

ACTIONS MISES EN OEUVRE EN 2025

- Suivi et amélioration de l'index égalité femmes-hommes avec une progression du score global (98/100 en 2025).
- Organisation d'une sensibilisation aux stéréotypes et aux idées reçues liés à l'inclusion des personnes LGBT+ auprès du Comité de direction et d'une partie de l'encadrement.
- Animation du dialogue social à travers :
 - 12 réunions du CSE,
 - 5 réunions CSSCT,
 - 9 réunions dans le cadre des NAO.



RESULTAT

La Mutualité Française Charente a consolidé un haut niveau d'égalité professionnelle et a renforcé ses dispositifs de prévention des discriminations et de promotion de l'inclusion. Le dialogue social est structuré et régulier.



PERSPECTIVES 2026

- Poursuivre les actions en faveur de l'égalité professionnelle.
- Consolider les dispositifs de prévention des discriminations.
- Continuer à faire du dialogue social un levier d'amélioration continue.



3 - AMÉLIORER LA QUALITÉ DE VIE AU TRAVAIL



OBJECTIF

Favoriser le bien-être des collaborateurs et prévenir les risques professionnels.

ACTIONS MISES EN OEUVRE EN 2025

- Déploiement d'un parcours d'intégration structuré à l'arrivée de nouveaux collaborateurs.
- Développement du télétravail.
- Actions de prévention (TMS, PRAP...).
- Réalisation d'une enquête QVCT et animation de groupes de travail.
- Organisation d'actions de sensibilisation (webinaires, bilans de santé...).
- Achat de matériel adapté (bureaux à hauteur modulable...).



RESULTAT

Les actions engagées contribuent à améliorer les conditions de travail et à renforcer l'accompagnement des collaborateurs. La démarche QVCT s'inscrit dans une dynamique participative et structurée.



PERSPECTIVES 2026

- Déployer le plan d'actions QVCT.
- Renforcer la prévention santé et bien-être.



4 - GARANTIR LA QUALITÉ DE SERVICE ET LE BIEN-ÊTRE DES USAGERS



OBJECTIF

Assurer une prise en charge de qualité, respectueuse des besoins et des droits des usagers.

ACTIONS MISES EN OEUVRE EN 2025

- Poursuite du déploiement des chartes de bientraitance dans l'ensemble des établissements et services et notamment les espaces dentaires.
- Réalisation d'enquêtes de satisfaction.
- Implication des usagers dans l'amélioration des services.
- Développement de formations professionnelles adaptées.



RESULTAT

La Mutualité Française Charente maintient un haut niveau de qualité de services et renforce la participation des usagers dans l'amélioration continue des pratiques.



PERSPECTIVES 2026

- Poursuivre les démarches qualité.
- Renforcer l'écoute et l'implication des usagers.



5 - CONTRIBUER AU DÉVELOPPEMENT DU TERRITOIRE



OBJECTIF

Renforcer l'impact social et territorial de la Mutualité Française Charente.

ACTIONS MISES EN OEUVRE EN 2025

- Actions de prévention santé en lien avec les acteurs locaux.
- Participation à des événements territoriaux.
- Dons, mécénat et actions solidaires.
- Accueil de stagiaires et développement de l'emploi local.
- Partenariats avec des structures de formation et d'insertion.



RESULTAT

La Mutualité Française Charente consolide son ancrage territorial et contribue activement aux dynamiques locales de santé, de prévention et de solidarité.



PERSPECTIVES 2026

- Développer les actions de prévention.
- Renforcer les partenariats territoriaux.



AXE 2 — Réduire notre empreinte environnementale

Consciente de l'impact de ses activités, la Mutualité Française Charente s'engage à réduire son empreinte environnementale en agissant sur ses consommations, ses déplacements et ses pratiques quotidiennes.

1 - MAÎTRISER NOS CONSOMMATIONS D'ÉNERGIE



OBJECTIF

Réduire les consommations énergétiques des bâtiments et limiter les émissions associées.



ACTIONS MISES EN OEUVRE EN 2025

- Déploiement d'une gestion technique des bâtiments (GTB).
- Remplacement progressif des éclairages par des LED.
- Sensibilisation des équipes aux éco-gestes.
- Suivi des consommations énergétiques.



RESULTAT

Une meilleure maîtrise des consommations énergétiques et une optimisation progressive des équipements.



PERSPECTIVES 2026

- Poursuivre l'équipement en LED.
- Renforcer le pilotage énergétique des bâtiments.
- Investissement et déploiement d'ombrières photovoltaïque.
- Renforcer la relation avec les bailleurs sur les sujets environnementaux.



2 - OPTIMISER LA CONSOMMATION DE L'EAU



OBJECTIF

Limitier les consommations d'eau et préserver la ressource.

ACTIONS MISES EN OEUVRE EN 2025

- Suivi des consommations d'eau.
- Sensibilisation aux usages responsables.
- Mise en place progressive d'équipements économes.



RESULTAT

Une meilleure prise en compte des enjeux liés à la gestion de l'eau dans les pratiques quotidiennes.

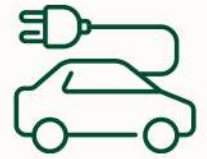


PERSPECTIVES 2026

- Renforcer les actions de sensibilisation.
- Identifier de nouveaux leviers de réduction.



3 - RÉDUIRE L'IMPACT DES DÉPLACEMENTS PROFESSIONNELS



OBJECTIF

Limitier les émissions liées aux déplacements professionnels.

ACTIONS MISES EN OEUVRE EN 2025

- Développement d'une flotte de véhicules électriques.
- Installation de bornes de recharge sur tous les sites.
- Optimisation des déplacements professionnels.



RESULTAT

Une transition progressive vers des modes de transport moins émetteurs.



PERSPECTIVES 2026

- Poursuivre le renouvellement de la flotte en intégrant des véhicules électriques.
- Encourager les pratiques de mobilité durable.



4 - AMÉLIORER LA GESTION DES DÉCHETS



OBJECTIF

Réduire la production de déchets et favoriser leur valorisation.

ACTIONS MISES EN OEUVRE EN 2025

- Déploiement de filières de tri.
- Sensibilisation des équipes.
- Actions de réduction des déchets.



RESULTAT

Une structuration des pratiques de tri et une amélioration progressive de la gestion des déchets.



PERSPECTIVES 2026

- Renforcer le tri à la source.
- Développer les actions de réduction des déchets.



5 - RÉDUIRE L'EMPREINTE DE NOS ACHATS



OBJECTIF

Intégrer des critères environnementaux dans les pratiques d'achat.

ACTIONS MISES EN OEUVRE EN 2025

- Sensibilisation aux achats responsables.
- Prise en compte progressive de critères environnementaux.
- Réflexion sur les circuits d'approvisionnement.



RESULTAT

Une évolution progressive des pratiques vers des achats plus responsables.



PERSPECTIVES 2026

- Structurer une politique d'achats responsables.
- Renforcer les critères d'achats environnementaux.



6 - OPTIMISER DURABLEMENT NOS IMMOBILISATIONS



OBJECTIF

Optimiser la gestion des immobilisations en allongeant la durée d'usage des équipements et en intégrant des critères de développement durable dans les décisions d'investissement.

ACTIONS MISES EN OEUVRE EN 2025

- Généralisation d'une flotte de téléphones mobiles 100 % reconditionnés, avec recyclage des anciens appareils via une filière dédiée.
- Poursuite de la politique d'allongement de la durée d'usage du matériel informatique (jusqu'à 4 à 6 ans selon l'état et les besoins).
- Intégration de véhicules d'occasion dans la flotte automobile.
- Déploiement d'une grille de critères de développement durable pour évaluer l'impact environnemental des projets de développement.



RESULTAT

Les actions permettent d'optimiser l'utilisation des ressources tout en réduisant l'impact environnemental des équipements et investissements.



PERSPECTIVES 2026

- Poursuivre l'allongement de la durée de vie des équipements.
- Développer le recours à l'économie circulaire.
- Renforcer l'intégration des critères environnementaux dans les décisions d'investissement.



7 - POURSUIVRE LA DÉMATÉRIALISATION



OBJECTIF

Réduire l'usage du papier, limiter l'impact environnemental des activités administratives et professionnaliser nos processus.

ACTIONS MISES EN OEUVRE EN 2025

- Développement des outils numériques.
- Dématérialisation progressive des documents.
- Sensibilisation aux usages numériques responsables.



RESULTAT

Une réduction progressive des impressions et une modernisation des pratiques.



PERSPECTIVES 2026

- Poursuivre la digitalisation.
- Promouvoir des usages numériques responsables.



AXE 3 — Sensibiliser et impliquer les salariés

Convaincue que la réussite de la démarche RSE repose sur l'engagement collectif, la Mutualité Française Charente agit pour sensibiliser, mobiliser et accompagner ses collaborateurs dans une dynamique de transformation durable.

1 - DÉVELOPPER LA CULTURE RSE



OBJECTIF

Faire connaître les enjeux de la RSE et favoriser leur appropriation par l'ensemble des collaborateurs.



ACTIONS MISES EN OEUVRE EN 2025

- Communication interne autour de la démarche RSE.
- Sensibilisation aux enjeux environnementaux et sociétaux.
- Mise à disposition de ressources et d'outils pédagogiques.
- Relais d'informations via les outils de communication internes.



RESULTAT

Une meilleure connaissance des enjeux RSE et une appropriation progressive de la démarche par les équipes.



PERSPECTIVES 2026

- Renforcer les actions de sensibilisation.
- Développer des formats pédagogiques plus interactifs.



2 - ENCOURAGER L'ENGAGEMENT DES COLLABORATEURS



OBJECTIF

Favoriser l'implication des salariés dans les actions RSE.

ACTIONS MISES EN OEUVRE EN 2025

- Mobilisation des collaborateurs lors d'événements (semaine du développement durable, challenge mobilité...).
- Implication dans des actions collectives et solidaires.
- Développement de réseaux internes (ambassadeurs, référents...).



RESULTAT

Une dynamique collective qui se renforce progressivement, avec des collaborateurs de plus en plus impliqués dans les actions menées.



PERSPECTIVES 2026

- Développer les initiatives incitatives et participatives.
- Valoriser davantage la participation, les initiatives et les engagements des collaborateurs sur les différentes actions et dispositifs.



3 - FAVORISER L'INITIATIVE ET L'INNOVATION INTERNE



OBJECTIF

Encourager les idées et initiatives des collaborateurs en faveur de la RSE.

ACTIONS MISES EN OEUVRE EN 2025

- Recueil et valorisation des initiatives internes.
- Espaces d'échange et de partage de bonnes pratiques.
- Encouragement des démarches d'amélioration continue.



RESULTAT

Une dynamique d'innovation progressive, permettant de faire émerger des actions adaptées aux réalités du terrain.



PERSPECTIVES 2026

- Structurer la remontée des initiatives.
- Développer des dispositifs favorisant l'innovation interne.



PERSPECTIVES 2026 ET CONCLUSION

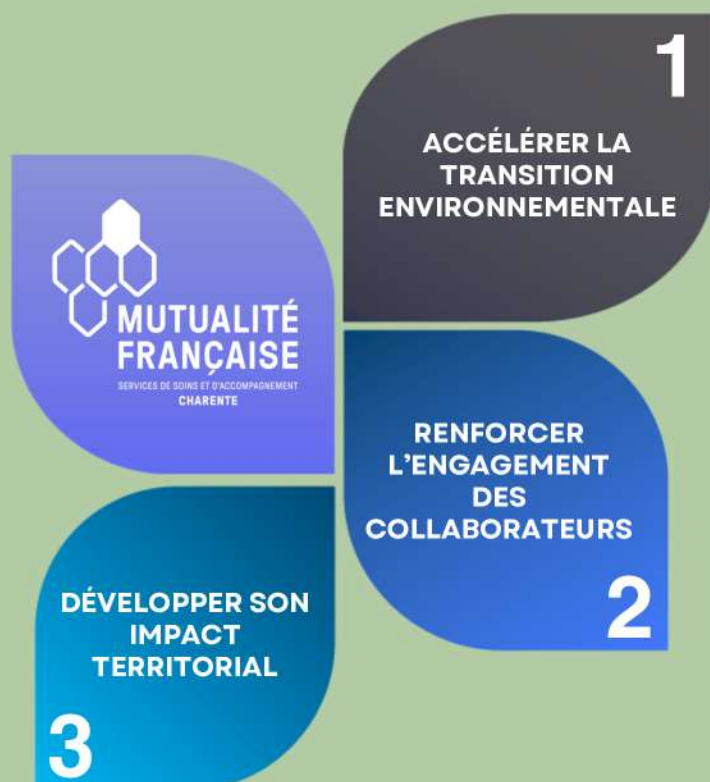
En 2025, la Mutualité Française Charente a consolidé sa démarche RSE en renforçant le pilotage de ses actions et en développant des initiatives concrètes en matière d'environnement, de qualité de vie au travail et d'engagement territorial.

Cette dynamique collective marque une étape importante : celle du passage d'une démarche structurée à une démarche pleinement intégrée dans le fonctionnement de l'organisation.



En 2026, poursuivre et amplifier

La Mutualité Française Charente poursuivra ses engagements autour de trois priorités :



Inscrite dans le mouvement mutualiste et en cohérence avec la dynamique du groupe VYV3, la Mutualité Française Charente poursuit son engagement pour une santé accessible, solidaire et durable. La RSE constitue aujourd'hui un levier de transformation durable, au service des salariés, des usagers et du territoire.



62 Rue Saint-Roch - 16000
Angoulême
Tél : 05 45 20 51 10
@ : contact@mutualite16.fr